

装栄株式会社

URL: https://www.sohai-net.co.jp/

SOHEI

かわら版

VOL. 139

5・6月号

2023年
5月1日発行

●発行所/ 編集者: 装栄株式会社 管理本部

〒550-0026

大阪市西区安治川2丁目1番4号

TEL (06) 6584-1791

FAX (06) 6584-1793

1. ケルヒャージャパン株式会社・長谷川工業株式会社商品紹介
2. 株式会社リレイ・山崎産業株式会社商品紹介
3. 株式会社テラモト・シーバイエス株式会社商品紹介
4. 株式会社マキタ・キクロン株式会社商品紹介
5. ミヤキ株式会社商品紹介
6. ㈲プロケア・装栄株式会社商品紹介
7. 商品紹介/2023年度版積算と見積/コバちゃん
8. 装栄休業日のご案内/掲載商品案内

- 床洗浄機ロボット/リトルジャイアントの脚立
- カーペットパイルコーティングAg+/リサイクルカートMTシリーズ
- 防災関連商品/アルコール噴霧器
- 充電式保冷温庫/両面使えるソフトタワシ
- カビ・コケ・藻除去剤
- カビスキャット/白馬サビトリ
- テン鳥印エアコンクリーナー

INDEX

いつもお世話になっております。ケルヒャージャパン(株)の染田と申します。

今回ご案内させていただくのは床洗浄機のロボット【KIRA B 50】です。

コンパクトで操作性に優れた KIRA B 50 は、簡単な操作で稼働するため、作業効率の向上が図れます。

想定される現場は空港や駅などの交通関連施設、病院や介護施設などの医療機関、学校、大学、美術館、スポーツ施設などの公共施設はもちろんのこと、物流倉庫や工場をはじめとする製造拠点の清掃など、広い面積での清掃に特に力を発揮します。

作業スタッフの人材不足も深刻な問題となっている昨今、完全に自律的床清掃を行いますので省力化がすすみ、作業員による作業のバラつきもない為、トータルでの品質も向上させることが可能です。

最新のマシンですので特長やメリットは数え切れませんが、簡単にいくつかだけまとめさせていただきます。

特長①ロボットとしての高い性能

ティーチングが簡単で従来の清掃ロボットと比べて大きく時短ができます。また充電、給排水などを自動で行えるオプションのドッキングステーションを設置していただければ、本製品の生産性を最大化します。日々のメンテナンス作業をロボットが自動的に行えるマシンとなりました。

特長②床洗浄機能として充実している

除塵清掃、壁際の清掃、床洗浄、乾燥を一つ



KIRA B 50

のプロセスでできます。かつ最大傾斜6%の坂道も登ることが可能です。

特長③使いやすいユーザーインターフェース

高性能 CPU、大画面タッチパネルのインターフェースにより、設定が簡単なだけでなく、ティーチング後の編集を可能としています。

もう一つ付け足しておきたい特長として、本機に搭載された3つのセンサーです。

視野拡大レーザーセンサー、3Dカメラセンサーの3つのセンサーが今までの清掃ロボットでは困難だった場所も清掃を可能とし、より誰でもどんな場所でも使えるようになっています。

その他様々な特長や実際にご活用できるのかどうかにおきましてはケルヒャージャパンエリア担当者まで何なりとお問い合わせ下さい。実際にヒアリングを実施させていただきながら直接やり取りさせていただくことで問題を解決してまいります。

簡単にスペックをまとめました。

内容	単位	スペック
洗浄幅	mm	550
ブラシタイプ		ローラー
清水/汚水 タンク容量	L	50/50
バッテリータイプ		リチウムイオン
最大稼働時間	h	3.5
充電時間	h	8
最大清掃速度(自動運転時)	km/h	4.3
最大洗浄面積(自動運転時)	m ² /h	2,365
寸法(L×W×H)	mm	1,062×760×1,161
重量	kg	228
最大登坂傾斜	%	6
最小通行可能通路幅	mm	1,000
壁からの最短距離	mm	100

よろしくお願ひします。

ケルヒャージャパン株式会社

大阪支店 染田 祐輝

アメリカの脚立トップメーカー

リトルジャイアント

今回はリトルジャイアントの人気商品 LG マイティライトの紹介です

特徴① カラー

エレクトリックグリーン(蛍光緑色)は薄暗い場所でも視認性が良く安全面に配慮したカラーになります

Little Giant
Ladder Systems



特徴①カラー

特徴② 天板

33cm×33cmの広い天板は両足をしっかりとサポートし長時間の作業も安全で楽に出来ます

特徴③ トレー

工具や、ボルトナット等小さな部品の仮置きに便利なツールトレー

特徴④ ハンドル

ハンドルを持ち上げるワンアクションで閉じ、そのまま持ち運び可能です。

特徴⑤ フック

天板側面に工具を掛けるフックも装備。

特徴⑥ グラウンド・キュー

音と感触で注意喚起し下降時の最下段踏み外しを防ぐ装置。



特徴②天板



特徴③トレ



特徴④ハンドル



特徴⑤フック



特徴⑥グラウンド

設備の清掃、点検、メンテナンスなど様々な作業を安全にサポートする脚立です。

天板高さは2段54cm〜6段169cmまで5種類のバリエーションがあります

詳しくはお問い合わせ下さい。

長谷川工業株式会社

大阪支店 藤野 寿

リンレイ『カーペット

パイルコーティングAg+』のご紹介

いつも大変お世話になっております。平素はリンレイ製品をご愛顧頂きまして誠にありがとうございます。今回は、昨年10月に発売いたしました『カーペットパイルコーティングAg+』をご紹介します。



『カーペットパイルコーティングAg+』は、従来の「ドライビッカー」の機能でありました①美観維持向上、②防カビ、③除菌、④抗菌、⑤抗ウィルス、に加え⑥抗菌持続性2カ月、⑦抗ウィルス持続性2カ月、といった機能を持っております。ロボットスイーパーやアップライトなど、あらゆるタイプのバキュームと組み合わせ頂く事で、カーペット現場の「環境衛生の改善」と「ビルのロングライフ化」を実現する事が可能です。除菌、抗菌、抗菌持続性2カ月、新型コロナウイルス不活化、抗新型コロナウイルス持続性2カ月、等の各種エビデンスも取り揃えております。

不特定多数の人が接触するおそれがある現場や土砂の持ち込みが多い現場、洗浄する時間が十分に取れない現場など多くの現場に施工されています。(オフィスビル、ショッピングモール、空港、ホテル、クラブハウス、温浴施設、客船など)

また、初期施工を含めて導入後のメンテナンスも非常に簡単な仕様となっております。

●初期施工の流れ

アップライトでのパイル起毛→噴霧→自立でブラシでなじませる→乾燥→翌日よりバキューミング

●導入後メンテナンス(2〜3か月後)

バキューミング→追加噴霧(歩行頻度が高いエリア)→自立でブラシでなじませる→乾燥→翌日よりバキューミング

●内容量・18Lまたは4L

労力が大きくコストが掛かる洗浄作業が無く汚水を発生させないことや、水濡れしませんのでカーペットの縮みやウィックバックの発生リスクも低減できます。是非お試しください。

株式会社リンレイ 業務製品部

大阪支店 一ノ瀬 徹

新商品のご紹介

リサイクルカートMTシリーズ

いつも大変お世話になっております。山崎産業の北内と申します。

今回は、コンドルシリーズの新製品『リサイクルカートMTシリーズ』のご紹介です。

※コンドルとは、当社清掃用品のブランド名となります。

製品ラインナップ

- ①コンドル リサイクルカートY12自立式MT(フレーム)小・大
- ②コンドル リサイクルカートY12用ECO袋MT小・大
- ③コンドル リサイクルカートY12用ECO小物入れMT小・大
- ④コンドル リサイクル用システムカート

自立式OS(クロメイトメッキ・ブラック塗装)

- ⑤コンドル システムカートECO袋MT120L・180L・360L
- ⑥コンドル リサイクルカートY14MT(フレーム)
- ⑦コンドル リサイクルカートY14用ECO袋MT
- ⑧コンドル ダストカートY11MT(フレーム)小・大
- ⑨コンドル ダストカートECO袋MT小・大
- ⑩コンドル ダストカート用ECO蓋MT小・大
- ⑪コンドル ダストカート用ECO小物入れMT小・大



新旧比較画像

「特徴」

従来のダストカート類は通常ハトメ式といわれる、袋の穴を本体のフックに吊るして使用するものが主流でしたが、回収

したごみ袋がフックに引っ掛かり破けてしまい、中身が出てしまうという問題がありました。それを解決できるのが今回ご紹介する、リサイクルカートMTシリーズです。従来のハトメ式からマジックテープタイプへと変更し、ゴミ袋の引っ掛かりをなくすることが出来るようになりました。また、従来のハトメ式よりも袋の着脱が簡単になる様になり、作業効率も上がります。今回、本シリーズを展開するにあたり、カート用のフタや、小物入れもマジックテープ仕様にて対応しておりますので従来と変わらぬ使用感かつ、より便利に効率的に作業を行うことが可能となりました。



着脱イメージ

様々な現場で使用されているダストカートですが、これまでの使い慣れたものを大きくは変えず、ちょっと使いやすくするよう、そんな現場の声にお応えした商品となっております。これからも当社の商品をご使用いただいているお客様に寄り添った商品をご提案出来るよう尽力して参りますので、今後とも変わらぬご愛顧を賜りますよう、よろしくお願い申し上げます。

山崎産業株式会社

第一大阪営業所 北内 一生

テラモト防災関連商品紹介

テラモトは新カタログより、「防災関連用品」の特集ページを掲載しました。

「いつも」のときも、「もしも」のときもテラモトの防災用品は「フェーズフリー」を目指しています。「フェーズフリー」商品とは、日常で利用している商品が、非常時にそのまま別の機能で利用することができるといえるものです。このような商品を紹介いたします。

「レスキューボードベンチ」

この商品は、日常ではベンチとして利用することができ、非常時には脚部と座面を取り外して、担架として利用することができます。公共施設や学校関係など幅広い施設で活躍している商品です。定番の樹脂タイプに加えて、今年からはクッション付のレスキューボードベンチも発売しました。これまでの商品よりも景観にマッチするように、クッションカラーも四色展開となっています。



「ミセル消毒スタンド」

この商品は、今やどこの施設にも設置されている消毒スタンドです。樹脂製のポールのフルカラーシールを貼り付け、施設のイメージカラーを施したり、施設名を

入れることも可能です。（別注対応になります）「フェーズフリー」のアイデアの一つとしては、本体の空洞部分に防災用品を保管しておき、いざというときに備えます。



「防災キャビネットFT」

オフィス内で必要な事務用品や防災用品などをスマートに収納することができます。この商品の特徴はそれだけではなく、トラッシュボックスFTやラダーキャビネットFTなどのゴミ箱シリーズと合わせて設置することにより、オフィスのリフレッシュスペースやワーキングスペースなどの快適な空間づくりをサポートします。



このような商品を「防災関連用品」のページに掲載していますので、是非ご覧ください。また、「フェーズフリー」のよう

な考え方でさまざまな商品の利用方法を模索していきます。

テラモトは、これからも環境美化用品メーカーとしてみなさまの日常に貢献できるようにチャレンジを続けます。今後とも何卒よろしく申し上げます。

「防災関連用品」

2023カタログページ P.186～P.195

株式会社テラモト

河本 翔平

CXS「イージーキャップ」

発売のご案内

いつもお世話になっております。シーバイエス様の皆元と申します。

今回は新製品（取次品）、イージーキャップをご紹介させて頂きます。

過去3年余りに及ぶ新型コロナウイルスとの闘いもようやく終焉が近づいたかのような気が漂っている現在、マスクの着用が個々の判断となり、一方で感染者の増加に繋がらないかとの危惧する声も聞かれます。



『イージーキャップ霧・泡』
荷姿：1個（各 霧・泡）
定価：3,980円（各 霧・泡）

そこで弊社がこの度取り扱うことになりました『イージーキャップ』は、4タイプのボトル口径に対応し大半のボトルに装着可能です。また『霧タイプ』と『泡タイプ』の2種類も選択できますので、お好みに合わせてご使用できます。

特長①

お手持ちのボトルに装着するだけで非接触式となります。

特長②

単四電池使用で電源いらず。

特長③

防水仕様でお手入れも簡単。

今後気温の上昇とともにノロウイルスや食中毒細菌の発生など、新型コロナウイルスだけでなく、他ウイルス・細菌とも闘っていかなくてはなりません。この機会に今一度手指等の除菌を再度徹底しては如何でしょうか。



製品仕様



マキタ【充電式保冷温庫】商品紹介

いつもお世話になっております。

平素はマキタの製品をご愛顧いただき誠にありがとうございます。

今回は暑くなる季節にぴったりなマキタ充電式保冷温庫をご紹介します。

電源の取れない清掃現場や場所をとる冷蔵庫を置けない警備会社様の控室などのさまざまな現場の熱中症対策やアウトドアなど幅広く活躍できる製品となっております！

サイズ展開は7L、20L、50Lの3種類小・中・大と用途によって選べます。

■充電式保冷温庫 7L
CWO03GZ/O(本体のみ)
定価：76,800円(税抜)

■充電式保冷温庫 20L
CWO01GZ/O(本体のみ)
定価：78,700円(税抜)

■充電式保冷温庫 50L
CWO02GZ/O(本体のみ)
定価：125,800円(税抜)



【ポイント1】保冷/保温が1台で！

14段階の温度設定が可能で、保冷(マイナス18度)〜保温(60度)まで対応しております。暑い夏には、5度設定で冷蔵庫として、寒い冬には55度設定で温かいドリンクが楽しめます！また、マイナスイ

8度設定だと現場でアイスクリームが楽しめたり、弊社ファンジャケットの保冷材の冷凍なども可能です。

マキタバッテリーの18Vと40VMAX兼用のハイブリット電源、AC100V対応のため、電源が取れる場所では、コンセントから、車での移動中はシガーソケットから電源供給が可能！電源の取れにくい現場や外でもバッテリーがあればどこでも保冷・保温が可能です！

【ポイント2】重量のある2機種は、持ち運び用タイヤ付き！

20LCWO01Gは、16.1Kg、50LCWO02Gは、27Kg(BL4050F装着時)と重量がありますが、持ち運びらくらくキャスター付きで、手元のハンドルを持って運べるため、女性でも持ち運び可能です。

【ポイント3】用途に合わせたサイズ展開

7LCWO03Gには、500mLのペットボトルが6本
20LCWO01Gには、500mLのペットボトルが20本、2Lのペットボトルが4本
50LCWO02Gには、500mLのペットボトルが50本、2Lのペットボトルが15本収納できます。

(※ペットボトルのサイズ・形状によって収納できない場合がございます。)

50LCWO02Gは重量があるタイプになるため、ドレンコック付きで庫内清掃後に水抜き可能な仕様となっております。インナートレイも付いているため広い庫内をもあますことなく、有効に使用できます！7LCWO03Gには標準付属にショルダーベルトが付いているので、小型かつ肩

ベルトで持ち運びしやすくなっております。一番人気は20L CWO01Gですが、持ち運びを検討される方は、7L CWO03G、大規模な現場や複数人で使用検討されている方は、50L CWO02Gをおすすめします。



【ポイント4】たっぷり使える使用時間

保冷時間はおよそ16時間30分、保温は6時間可能となります。

他にも栓抜きが付いていたり、USB対応なのでUSB機器の充電ができたり、かゆいところに手が届く製氷皿となっております！

■新製品 充電式保冷温庫 29L

CWO04GZ/O(本体のみ)
定価：97,500円(税抜)



仕切り板をセットすることで、2部屋モードに自動切替。左右で異なる温度を用途に応じて設定可能。

新製品CWO04Gは、冷蔵・冷凍が一台でできる製品です！例えば、片方はマイナス18℃設定でアイス用、もう片方は5℃設定で飲み物用として使用可能です。先述の1〜4に加え、使いやすさがパワーアップいたしました。2部屋の設定温度差は最大30度まで、自由に設定可能です。インナートレイ(350mL缶3本)、庫内カゴ(2Lのペットボトルが4本)付きで収納しや

すく便利です。1つの保冷温庫で、2つの温度設定を使いたい！という方におすすめとなっております。また、保冷(マイナス18度)〜保温(60度)までの対応はほかの製品と同じですが、CWO04Gでは17段階の温度設定が可能になっていきます。そろそろ暑くなるこの季節、この機会に一度お手にとってみてはいかがでしょうか？

今回紹介した商品に興味ございましたら、お気軽に営業マンへお声がけください。デモに伺わせていただきます。お掃除を少しでも快適に、ぜひマキタの製品をご検討ください。

株マキタ 大阪営業所

岡田 昌子

キクロンの清掃用スポンジ！

いつもお世話になっております。また日頃からキクロン製品をご愛用いただき誠にありがとうございます。この度かわら版掲載の機会をいただきましたので新商品のご紹介をさせていただきます。

「キクロン」といえば弊社の代表的商品「キクロンA」のイメージが強いかと思います。



実はスポンジ製品だけでなく清掃用品・バス用品・洗濯用品・ボディタオル等多くのヒット商品もあります。一度是非弊社ホームページを業務用のホームページと併せて

閲覧してみてください。
気になる商品もきつとみつかるとかと思いま
す。

(<https://www.kikulon.com/>) (洗浄科学研究所 (kikulon-pro.com))

「キクロンA」は1960年に世界で初めて不織布とスポンジを貼り合わせた商品として開発され、今日までの販売数は8億個を超えスポンジタワシの代名詞になっていることでもあります。キクロンAが永くお客様に愛されている理由は、「コシがあり耐久性に優れたスポンジ」と「抜群の研磨効果を誇る研磨粒子入り不織布」でオールマイティに活躍するからです。しかし清掃現場の現状では、「キズつけずに洗う」といった課題があります。

そこで今回紹介させていただく製品はキズつけず洗えるビルメンテナンス用たわし、「キクロンプロ両面使えるソフトたわし」です。



商品の特長は、研磨粒子なしの厚型不織布使用でキズリスクを軽減し両面に厚型不織布を貼り合わせているので、不織布面が2倍長持ちします。

またやわらかい不織布を採用しているので広い平面はもちろん曲面も洗いやすく、楽に水切りも可能です。

カラーも3色用意しているのでトイレ・洗面台など用途に合わせて使い分けが出来ます。使用場所によってたわしの色分けをすることで交差汚染対策になり衛生的な清掃作業が可能になります。排水口への流れ止

めとしてヒモを通せる穴を開けていますのでヒモを通してお使いください。※ヒモは同封されていません。



業務用として開発した「キクロンプロ両面使えるソフトたわし」是非一度お試しください。



キクロン株式会社は「スポンジたわしの専門メーカー」として、様々な製品の提案ができます。

今回ご紹介した商品以外にも多くの特長ある素材を組み合わせた商品がございます。現場の洗浄の課題を是非お聞かせ下さい。その課題を解決し、必ずお客様に満足いただける商品をご提案いたします。

今後とも弊社製品のご愛顧の程よろしくお願い申し上げます。

最後になりますが担当が濱田翔馬に変わります。

よろしくお願いいたします。

キクロン株式会社

佐原 恵史

「ミヤキコケシリーズ」紹介

いつもお世話になっております。株式会社ミヤキ大阪営業所の益岡と申します。平素は弊社商品をご愛顧いただき誠にありがとうございます。

さて今回は【コケシリーズ】と題し、春から初夏にかけてコケが繁殖しやすく、外壁や床がコケで緑色になり美観が悪くなった、コケで滑ってしまった等、コケ除去の問い合わせが増える季節でもありますので、この時期お勧めしたい商品2点をご紹介します。

まずは1点目、ミヤキの主力商品の一つでもあります「コケシラス」。

コケシラスは皆様もご存じとは思いますが、スプレーするだけの簡単施工で除去と抑制ができる商品です。中性タイプでもあり、ほとんどの基材を傷めずに施工できます。除去につきましては、環境によって異なり、3日程度で除去できる場合から2ヶ月程度かかる場合があります。またコケシラスの主成分がコケ菌の細胞を徐々に破壊の上枯らし、またその成分が基材に浸透し、抑制効果1年〜2年程度と十分な効果が期待できます。

そして2点目はこの春新発売の「カビコケモ」。

「カビコケモ」はカビ・コケ・藻が対象で、原液使用の場合すばやく反応し除去することが可能な速攻性除去剤です。コケは高圧洗浄等できれいになることも多いのですが、表面のコケだけを除去してコケ菌が残っていることしばしばあります。菌が残っていると再びコケが生えやすい為、カ

ビコケモを施工ししっかりと菌を除去し、再発を遅らせることができます。



コケシラス
1L・4L・20L



カビコケモ
4L・18L



テスト 施工前



テスト 施工後

カビコケモテスト施工

冒頭でも申し上げましたが、コケは美観を損ねるだけでなく滑る等の安全性にも関わり、またすぐに生えてきてしまう等の問題をこれらの商品で解決できます。従来は「コケシラス」のみでしたが、新発売の作業性良好の「カビコケモ」を取り入れ、カビコケモですばやくコケを除去し、コケシラスでしっかり抑制してみたいかがでしょうか？

今回ご紹介させていただきました商品にご興味をお持ちの方、またミヤキにご興味をお持ちの方はお気軽にお問合せ下さい。標準小売価格(税抜)

コケシラス

- 1L…2,400円
 - 4L…8,000円
 - 20L…36,000円
- カビコケモ
- 4L…7,100円
 - 18L…26,200円

株式会社ミヤキ

大阪営業所 益岡武司

「強粘性カビ取剤・カビスキット」商品紹介

いつもお世話になっております。有限会社プロケアーの池田と申します。平素より格別のご高配を賜り厚く御礼申し上げます。今回は弊社製品の中から、業務用「強粘性カビ取剤・カビスキット」をご紹介させていただきます。

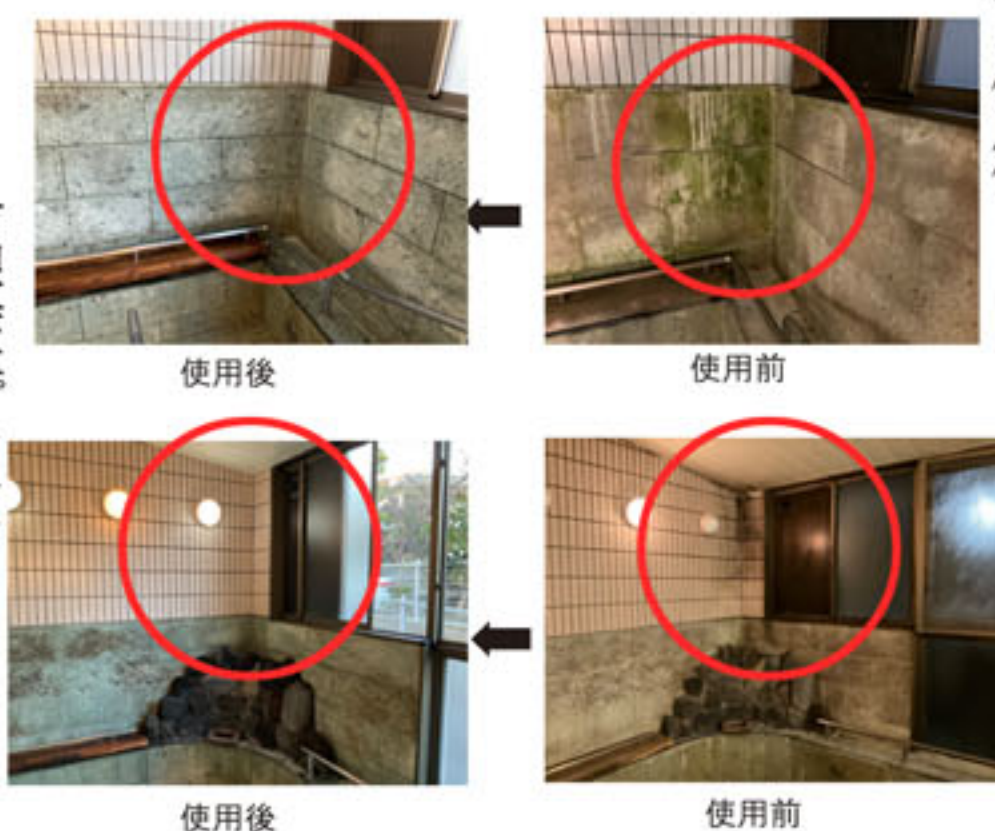


微生物の一種であるカビは菌糸から水分や養分を吸収し、ごく短期間で成長していきます。カビは菌糸の状態では無色透明のため気づきにくく、やがて孢子が発生し黒や黄色に発色した時点ではかなりの範囲に広がっています。日常清掃において、ついつい見落としてしまいがちなカビですが、施設利用者が確認した時点では既に相当広範囲に発生していることが多く、作業クオリティに対する評価にも繋がりがかねない厄介な汚れです。一般にカビが発生しやすい環境といたしましては、湿度90～100パーセント・温度25℃前後・pH 弱酸性の雰囲気であればどこにでも発生します。食品工場や温浴施設など常に一定の温度・湿度に保たれる施設に限らず、事務所スペースであっても給湯室や食堂、トイレなど場所を選ばず繁殖します。カビによる悪影響には①アレルギー②感染

症③食中毒④美観の低下などがあります。特に④については外観の印象が当該施設への対外的な評価に直結しかねない大切なポイントになります。カビの発生対策といたしましては、カビが孢子を発生し黒や黄色に発色する前に、こまめな清掃を行っていたことが大切です。壁や天井面についた水分は拭き取るか通風をよくして乾燥を促します。拭き上げにアルコールをお使いいただくことも、発生を抑制するための有効な方法です。

そんな頑固なカビの除去に「強粘性カビ取剤・カビスキット」をお勧めいたします。本剤はカビ取り専用調整した強力洗剤です。主成分となる塩素濃度を一般製品としては最大濃度となる6パーセント（未満）配合しており、凹凸のある壁面やゴムパッキンに付着したカビに対しても短時間で強力な洗浄力を発揮します。「強粘性カビ取剤・カビスキット」の一番の特長は「強粘性」にあります。この「強粘性」により壁面や天井面にガッチリ添着することで、カビ汚れに対して洗浄成分をしっかり接液させることが可能となり、洗浄力を100パーセント引き出すことに成功しています。ご注意点といたしましては、本剤の特長である「強粘性」によりスプレーによる噴霧作業はできません。ご使用の際には刷毛またはローラー刷毛をご用意いただき、対象面に塗布してください。また、本剤は酸性製品と混ぜたり、同時にご使用になりますと、有害な塩素ガスが発生しますのでご注意ください。天井面など上を向いての作業の際にはゴーグルを着用し、目に入らないよう十分にご注意ください。これを機会に是非とも「強粘性カビ取剤・

カビスキット」をご検討賜りますよう、よろしくお願いいたします。容量480ml・1ケース12本入り
1ケースにつき1個ローラー刷毛を付属
○ご使用例



有限会社プロケアー
関西オフィス 池田 利昭

ニッチな新入社員のニッチな製品紹介

ニッチな新入社員のニッチな製品紹介

かわら版の読者の皆様、初めまして。2023年3月に大阪本社に入社しました、営業担当の大和英之と申します。3月に入社し、すぐに現場に出ているのですが、現場にて許可申請時、自社名を記入する際、前の会社に比べ、極端に文字が難しくなった事で会社が変わったのだと実感する今日この頃です。趣味は洋楽中心ですが、音楽鑑賞です。英語はしゃべれません。さて、入社半月ぐらいしか経っていない新

入社員に対し、かわら版での商品紹介とい

う指令がくだりました。なんとという暴挙。しかし私はベテランサラリーマンです、お応えしましょうその声に！日常ではあまりお目にかかりませんが、ここぞというときにお役に立つ、ニッチではあります。性能が高い製品をご紹介させて頂きます。年間、何回こういうお悩みのお問い合わせを頂いておりますでしょうか？

年によっては片手ぐらい？というご相談の中に、「錆で困っている」というご相談がございます。もちろん、鉄さび落としの洗剤はそれまでも存在しておりますが、容量が多い事や（1リットルが12本入りのケース買い等）特殊洗剤の為、単価が高額で、どうしてもご購入につながる事が多くありませんでした。

そこで、2022年に株万立より発売されました『白馬 サビトリ』のご紹介です。



サビ取り剤
白馬
サビトリ

大きな特長としまして、従来のサビトリ洗剤は強酸の物が多いと感じますが、中性で研磨剤も含まないというものです。

■中性で黄緑色水溶液。

■錆・アカ部分のみ取り除かれ、基材部分には影響がございません。

■プラスチック、ガラス、ゴム、アルミ、ステンレスには反応致しません。

■近接の什器、備品にかかっていても安全です。

■取り扱いが、簡単、安全。人体に殆ど害がございません。

用途

■鉄・銅・真鍮・亜鉛などの多様の金属に

コピちゃん



発生する錆を溶解、分解、除去します。

■大理石、カーペットなどの基材が多孔質または染み込む恐れのあるものに錆が付着した場合、洗剤に反応すると赤紫色になって溶解しますので、基材が変色する恐れがありますのでご注意ください。

■黄臭の独特の臭いが出ますので、一度に大量に使用しないことと、換気をお願い致します。

使用方法

使用方法

1. 原液を直接、錆、アカ部分に噴射、塗布してください。(数秒で赤紫色に反応致します。)
2. 錆の量、度合い、種類によって反応時間に差がありますが、殆ど数秒で赤紫色に反応します。
3. 溶解したら拭き取り、濡れタオルなどで充分水拭きを行うか、そのまま水で流してください。

容量は500mlのお求めやすい容量となっております。

今回の掲載にあたりメーカー様ご協力のもと、テストを行いました。洗剤塗布

錆の除去でお悩みのお客様にお役に立てますことを願って止みません。

装栄株式会社

大阪本社 大和 英之



錆び取り前

錆び取り後

後、すぐにブラシで擦って頂いても高い洗浄力を発揮いたしました。社内にあるわけのわからない錆びた物体でテストしましたが、反応の悪いものもあったため、メーカーに確認しましたが、鉄以外の素材か、素材が古すぎて鉄そのものが腐食してしまっており、回復が難しい物が含まれているとの事でした。決して万能ではないという結果です。また写真にありますがように、カッターの刃についている錆は落ちました。黒く見える部分は腐食している部分です。

テン鳥印エアコンクリーナー

本格的な夏を迎える前に準備が必要なモノ、そうですエアコンクリーニングです。夏を迎えてからでは遅すぎます、今この時期が最適。さてエアコン洗浄用の洗剤として各社発売されておりますが、武部産業株式会社よりこの春に発売されました「テン鳥印エアコンクリーナー」、この商品の特長は何と云ってもその容量、2.5kgサイズです。容器への小分けの必要がない、このミニマムサイズ。倉庫や車内でも場所を取らないニッチなサイズを最大の売りとしていきます。是非一度お試しください。

標準希釈倍率10〜20倍

定価オープン

2.5kg×6本/ケース



「2023年度版ビルメンテナンスの積算&見積」発売のご案内

株式会社日本ビル新聞社が発刊する「2023年度版ビルメンテナンスの積算&見積」が今年も4月中旬に発売されました。

【2023年度版 ビルメンテナンスの積算&見積】

★目次

- 第一章 令和4年の社会
- 第二章 賃金情報
- 第三章 清掃管理業務
- 第四章 設備管理業務
- 第五章 ガラス清掃
- 第六章 管洗浄
- 第七章 警備業務
- 第八章 官公庁施設
- 第九章 資材・機器類等の目安料金
- 第十章 関連団体

・構成…A4判 十章 約200頁
 ・価格…16,940円(税込)
 ～好評発売中～



今年度版の特徴

2023年度版では、「設備管理業務」の章を刷新、主に法令等に基づき、「定期点検」等について初心者にも分かり易いよう入門編・基礎編としてまとまっております。

今年も装栄全店(大阪・京都・九州・四国各支店)で取り扱いますので、この機会に是非お求めになってください。

2023年 5月						
日	月	火	水	木	金	土
	1	2	3 祝日	4 祝日	5 祝日	6 休業
7 休日	8	9	10	11	12	13 休業
14 休日	15	16	17	18	19	20 休業
21 休日	22	23	24	25	26	27 休業
28 休日	29	30	31			

2023年 6月						
日	月	火	水	木	金	土
				1	2	3 休業
4 休日	5	6	7	8	9	10 休業
11 休日	12	13	14	15	16	17 休業
18 休日	19	20	21	22	23	24 休業
25 休日	26	27	28	29	30	

5月・6月の休業日のご案内

掲載商品案内

ページ	商品名	容量(サイズ)または形式	単位	標準小売価格(税抜)	メーカー(発売元)
1	床洗浄機ロボット	KIRA B50	式	オープン	ケルヒージャパン(株)
	マイティーライト 2段	LG-1504	脚	31,300円	長谷川工業(株)
	マイティーライト 3段	LG-1505	脚	35,800円	
	マイティーライト 4段	LG-1506	脚	43,300円	
	マイティーライト 5段	LG-1507	脚	50,800円	
	マイティーライト 6段	LG-1508	脚	65,800円	
2	レスキューボードベンチ		台	オープン	(株)テラモト
	ミセル 消毒スタンド(1面)	小	台	16,500円	
		大	台	19,000円	
	防災キャビネットFT		台	オープン	
イージーキャップ	泡タイプ	個	3,980円	シーパイエス(株)	
	霧タイプ	個	3,980円		
3	充電式保冷温庫 7L	CW003GZ/O(本体のみ)	台	76,800円	(株)マキタ
	充電式保冷温庫 20L	CW001GZ/O(本体のみ)	台	78,700円	
	充電式保冷温庫 50L	CW002GZ/O(本体のみ)	台	125,800円	
	充電式保冷温庫 29L	CW004GZ/O(本体のみ)	台	97,500円	
	両面使えるソフトタワシ	ピンク・ブルー・イエロー	個	オープン	キロン(株)
4	カビコケモ	4L	本	7,100円	(株)ミヤキ
		18L	缶	26,200円	
5	プロケアー カビスキット	480ml	本	オープン	(有)プロケアー
	白馬サビトリ	500ml	本	3,700円	(株)万立
6	テン長印エアコンクリーナー	2.5Kg	本	オープン	武部産業(株)
	ビルメンテナンスの積算&見積	2023年度版	冊	16,940円(税込)	(株)日本ビル新聞社



装栄に対するご意見は

装栄目安箱
meyasubako@sohei-net.co.jp



かわら版に関するご意見は

かわら版
kawaraban@sohei-net.co.jp



友だち絶賛募集中!

LINE公式アカウント
@542kaoun

装栄株式会社



<https://www.sohei-net.co.jp>

大阪本社 〒550-0026 大阪市西区安治川2丁目1番4号
TEL06-6584-1791 FAX06-6584-1793
京都支店 〒601-8174 京都市南区上鳥羽清井町266
TEL075-671-7561 FAX075-671-7580
九州支店 〒816-0932 福岡県大野城市瓦田4丁目10番3号
TEL092-502-5911 FAX092-502-5900
四国支店 〒761-0311 香川県高松市元山町1231-1-2B
TEL087-865-6575 FAX087-865-6577